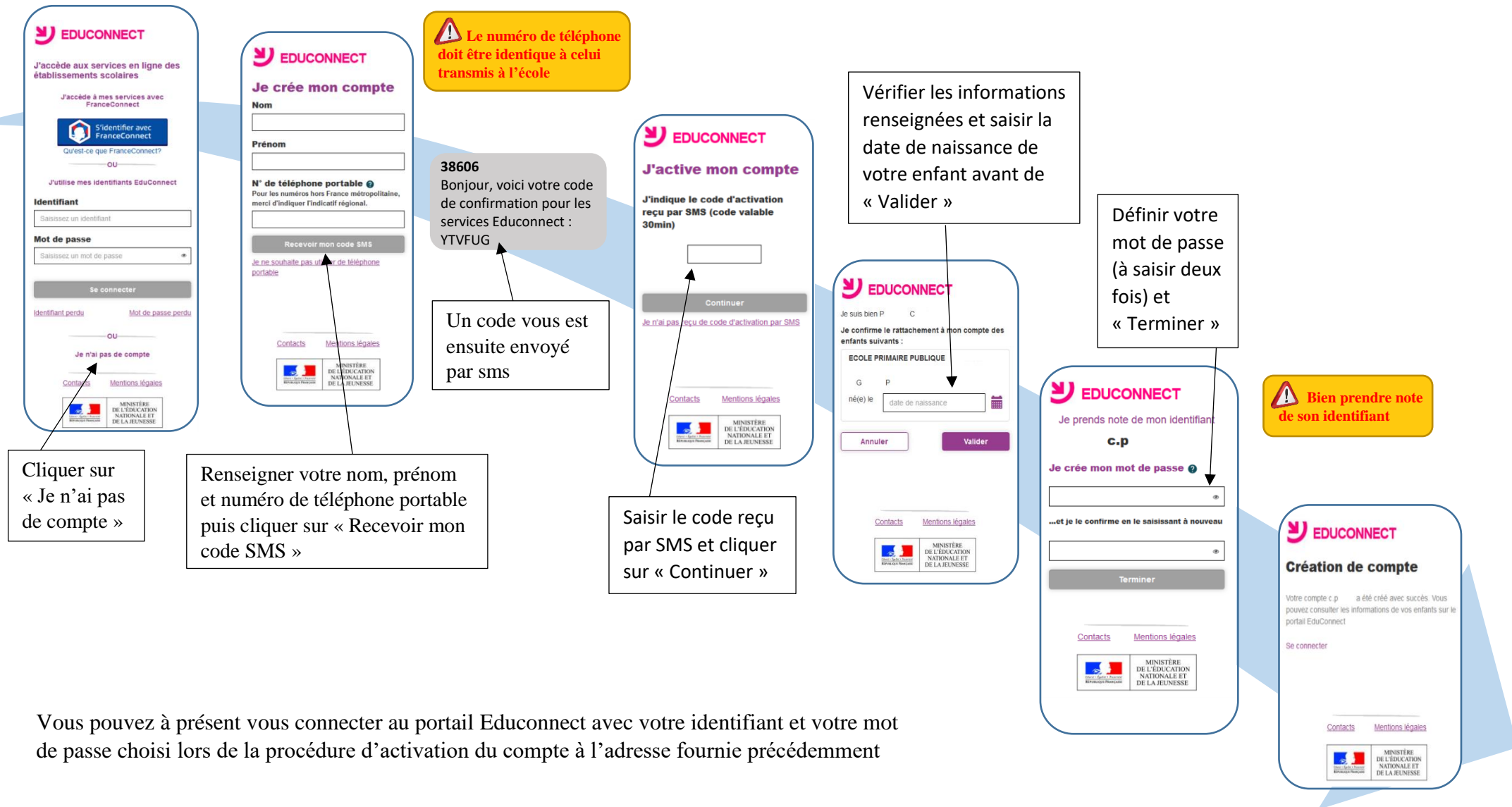


Comment créer mon compte EDUCONNECT ?

Accéder à l'adresse <https://educonnect.education.gouv.fr/>



Vous pouvez à présent vous connecter au portail Educonnect avec votre identifiant et votre mot de passe choisi lors de la procédure d'activation du compte à l'adresse fournie précédemment

En cas de difficulté particulière, merci de bien vouloir prendre contact avec l'école de votre enfant